

# 利南東小

【TONAMIプライド】 **じぶんのいいところ** ともだちのいいところ・がっこうのいいところ・となみのいいところ



令和4年度学校だより

令和4年12月1日

第15号

校長 大竹 敏之

## TONAMI美術館 No.1

本校に収蔵されている貴重な美術品・工芸品等の数々をこれから紹介していきます。そのすべてが「**利南東小の宝物**」であり、ここまでの収蔵品はなかなかお目にかかれないように思います。**140年以上の長い歴史をもつ本校**ならではの作品ばかりです。すべて校舎内外に展示してありますので、ご来校の際、是非「**実物**」をご覧ください。今回は第1弾として、中央玄関に展示している3点の絵画を紹介します。中でも「ヌマタ・アート・アンバサダー」である「池田 実穂」様から最近寄贈された作品↓『**恵みの風**』は必見です！



池田 実穂 様『**恵みの風**』  
※中央玄関正面左側に展示

寄贈者 池田 実穂 様（令和4年寄贈）

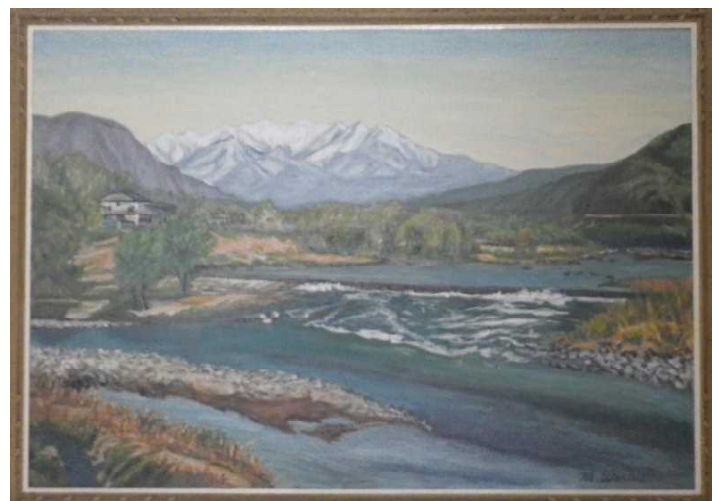
17年間イタリアに在住し、国内外で個展、グループ展を多数開催。現在、日本とイタリアで活動中。

<略歴>

- 1978年 群馬県月夜野町生まれ
- 2001年 東京学芸大学教育学部美術科卒業
- 2003年 東京学芸大学大学院教育学研究科美術教育修了
- 2004年 イタリアに留学
- 2009年 イタリアカッラー国立美術アカデミー彫刻科卒業
- 2021年 ヌマタ・アート・アンバサダー就任



伊藤多美子 様（平成18年度寄贈）  
※中央玄関奥左側に展示



鷲頭 正夫 先生（平成15年度寄贈）  
※中央玄関奥右側に展示



# 6年修学旅行(10/19水~20木) 鎌倉・八景島シーパラダイス

## 秋の校外学習特集2



鎌倉大仏(天気もなんとかもちました)



八景島シーパラダイス(シー太くと一緒に)



建長寺(班行動スタート)



長谷寺(このあとお土産タイム)



ホテルの夕食(おいしかった~)



朝の散歩(極上の快晴)



朝の体操(目が覚めました)



シーパラの一コマ(みんな満喫!)

## 5年旅行(11/10木) 国立科学博物館 上野動物園

## 4年遠足(11/30水) 川場田園フラザ



体験的な学習で子どもたちは驚くほど成長します。これからも感染症対策を講じた上で、できるだけ行事を実施していきます。保護者の皆様にはご協力のほどよろしくお願いします。